

BIENVENIDA

Red de las Américas de Equidad en Salud

Breves notas de mantenimiento para conectar audio / video en VoiceBoxer

Lenguaje:

- Seleccione su idioma: inglés o español en la parte inferior derecha de su pantalla

Soporte Técnico:

- Si necesita ayuda, haga clic en el imagen  para obtener asistencia al cliente en vivo.

Chat:

- Puede usar el chat en cualquier momento. Las preguntas serán abordadas al final.
- Para traducir el chat, desplace el cursor sobre el mensaje y seleccione traducir.

Grabacion:

- Como recordatorio, el webinar se está grabando.

Red de las Américas de Equidad en Salud

Webinario Informativo:

Herramienta de Datos de Desigualdades de Salud

18 de junio, 2018

12PM – 1PM PDT

Michael A. Rodriguez, MD, MPH

Equipo

El Anfitrión



Michael Rodriguez

*Director Fundador, UCLA Blum
Center on Poverty and Health in
Latin America*

*Presidente Fundador, Red de las
Américas de Equidad en Salud*

Apoyo



Bri-Ann Hernandez

*Coordinador del Proyecto, Red
de las Américas de Equidad
en Salud, UCLA Blum Center*

Agenda

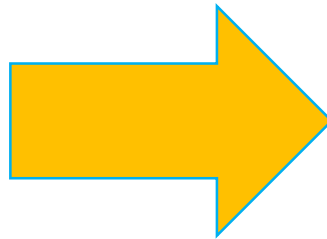


1. **Red de las Américas de Equidad en Salud– resumen** – Michael Rodriguez
2. **Presentar Presentadoras** – Michael Rodriguez
3. **Iniciativa de Informes de Desigualdad en Salud en Canadá–** Malgorzata Miskurka
4. **La Demostración en vivo de la Herramienta de Datos de Desigualdad en Salud–** Malgorzata Miskurka
5. **Sentido de los datos - Contexto Indígena–** Margo Greenwood
6. **Preguntas, Discusión**

Red de las Américas de Equidad en Salud - Resumen

Quienes Somos

Red intersectorial dedicada a promover la equidad e igualdad en salud en las Américas



Que Hacemos

Promover el intercambio de conocimientos y la acción intersectorial para promover la equidad en la salud y los derechos humanos como tema prioritario en las Américas.

Presentadoras:

Malgorzata Miszkurka, PhD, *Manager, Análisis de Equidad e Investigación de Políticas, División de Determinantes Sociales de Salud*

Agencia de Salud Pública de Canadá



Margo Greenwood, PhD, *Profesor de los Programas y Programas de Estudios y Educación de las Primeras Naciones*

Universidad de Columbia Británica





Midiendo y Monitoreando Inequidades de Salud en Canadá

Red de las Américas de Equidad en Salud (RAES)

18 de Junio 2018

Malgorzata Miskurka PhD, Gerente

Análisis de Equidad e Investigación de Políticas, División de Determinantes Sociales de Salud

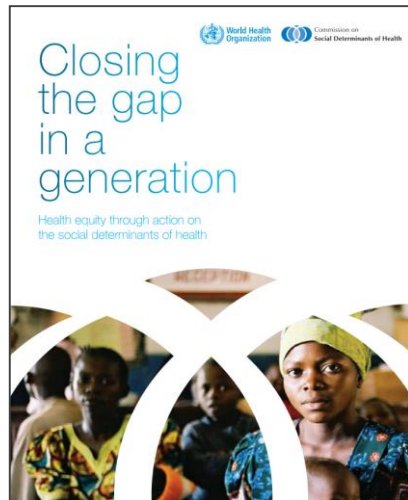
Agencia de Salud Pública de Canadá

PROTECTING AND EMPOWERING CANADIANS
TO IMPROVE THEIR HEALTH



Midiendo, monitoreando y reportando sobre inequidades de salud: una llamada-a-acción global

2008



BOX 16.3: TOWARDS A COMPREHENSIVE NATIONAL HEALTH EQUITY SURVEILLANCE FRAMEWORK

HEALTH INEQUITIES

Include information on:

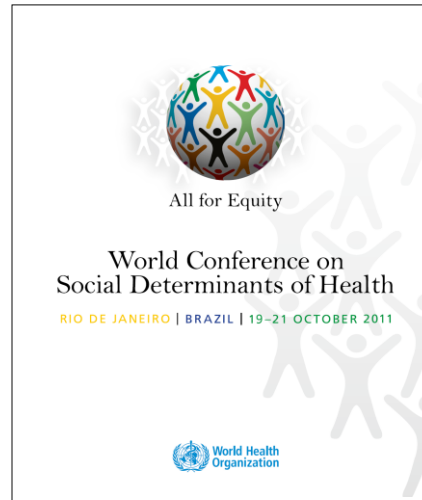
health outcomes stratified by:

- sex
- at least two socioeconomic stratifiers (education, income/wealth, occupational class);
- ethnic group/race/indigeneity;

physical and social environment:

- water and sanitation;
- housing conditions;
- infrastructure, transport, and urban design;
- air quality;
- social capital;
- working conditions;

2011



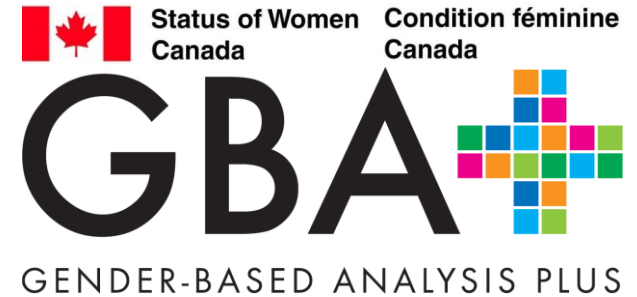
15.2 We pledge to:

- (i) Establish, strengthen and maintain monitoring systems that provide disaggregated data to assess inequities in health outcomes as well as in allocations and use of resources;
- (ii) Develop and implement robust, evidence-based, reliable measures of health equity, including indicators and standards...

2015



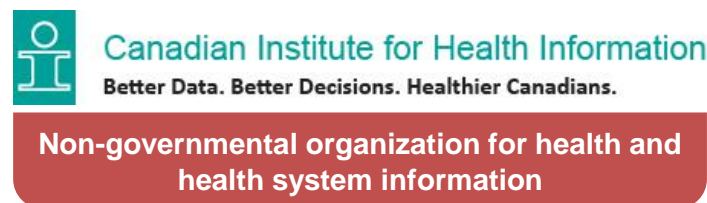
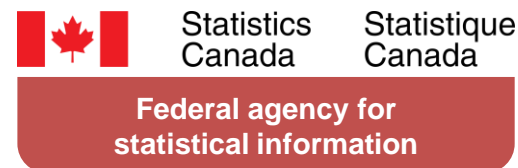
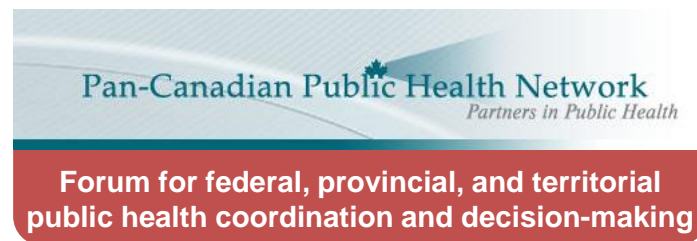
Midiendo, monitoreando y reportando sobre inequidades de salud : conductores en Canadá



AGENCY PLAN TO ADVANCE HEALTH EQUITY
(2013-2016)

Una respuesta común Federal/Provincial/Territorial: la Iniciativa de Informes Pan-Canadiana de Inequidades de Salud

- Objetivo: Fortalecer conocimiento y acción sobre inequidades de salud en Canadá a través de infraestructura mejorada de datos y informes
- Iniciativa colaborativa entre gobiernos federales, provinciales, y territoriales
- Medir y monitorear *inequidades* de salud → Informa esfuerzos a reducir *inequidades* de salud → Avanzar la *equidad* de salud



Iniciativa Pan-Canadiense de Informes de Inequidades de Salud: Fuentes de Datos y Custodios



- Encuesta Canadiense de Salud Comunitaria
- Bases de datos de Estadísticas Vitales
- Registro Canadiense de Cáncer
- Datos del Censo
- Encuesta Nacional de Domicilios
- Encuesta de Medidas de Salud Canadiense
- Encuesta Canadiense sobre Discapacidades
- Encuesta de Canadienses Jóvenes
- Encuesta de Cobertura de Seguro de Empleo



- Sistema Canadiense de Reportaje de Tuberculosis
- Sistema Nacional de Vigilancia HIV/AIDS



- Instrumento de Desarrollo Temprano



- Base de Datos Hospitalaria de Salud Mental



- Encuesta Regional de Salud de las Primeras Naciones

Nuestro alcance y enfoque

Datos sobre

MÁS QUE 70 INDICADORES DE SALUD

De 13 fuentes de datos
nacionales...

ESTADO DE SALUD

Incluyendo indicadores para:

- Expectativa de Salud
- Mortalidad y discapacidad
- Enfermedades mentales & suicidio
- Percepción de salud física y mental
- Enfermedades infecciosas y crónicas

DETERMINANTES DE SALUD

Incluyendo indicadores para:

- Comportamientos de salud
- Ambientes físicos y sociales
- Condiciones de trabajo
- Acceso a cuidado de salud
- Protección social
- Inequidades sociales
- Desarrollo infantil

...desagregados por cada
uno de los

14 ESTRATIFICADORES SOCIALES Y DEMOGRÁFICOS

Relevantes a la equidad de
salud.*

ESTADO SOCIO- ECONÓMICO

1. Ingreso
2. Educación
3. Empleo
4. Ocupación
5. Privación material & social

6. PUEBLOS INDÍGENAS

- Primeras Naciones
- Inuit
- Métis

LUGAR DE RESIDENCIA

7. Urbano/rural

GRUPO DE POPULACION

8. Edad
9. Estatus Migratorio
10. Orientación sexual
11. Salud funcional
12. Etnicidad/origen racial

13. SEXO: Masculino o Femenino

14. JURISDICCIÓN: Nacional o Provincial/Territorial

Informe sobre Inequidades de Salud Clave en Canadá

- Informe narrativo sobre inequidades de salud especialmente agudos y comunes en Canadá
- 22 indicadores seleccionados de la Herramienta de Datos
 - Cubre resultados de salud de río abajo y determinantes de salud de río arriba
 - Identifica áreas prioritarias para acción federal y provincial/territorial
 - Aprobado a los niveles federal/provincial/territorial para monitorear sobre tiempo

<https://www.canada.ca/en/public-health/services/publications/science-research-data/understanding-report-key-health-inequalities-canada.html>

Thank you! Merci! Gracias!

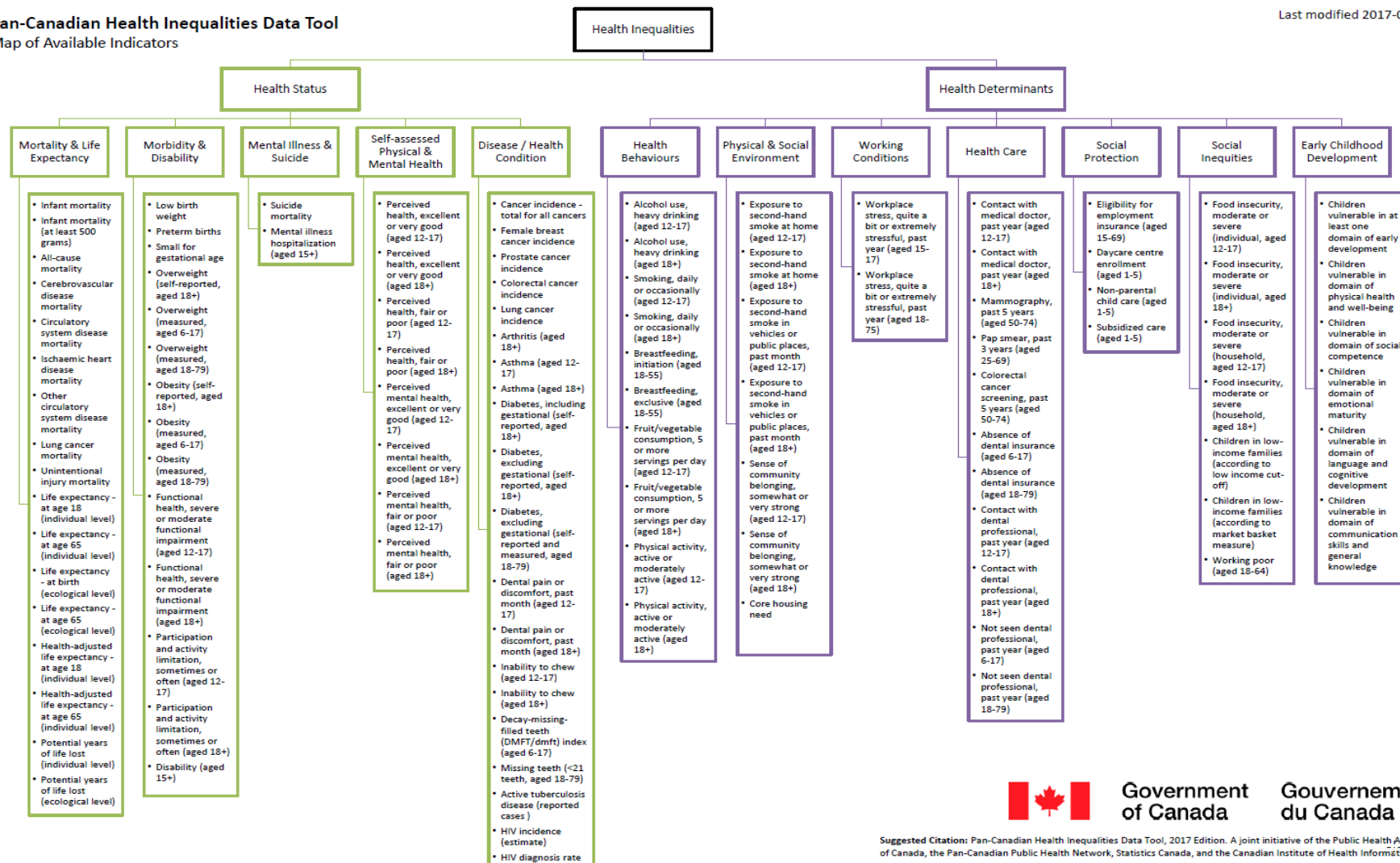
Información de Contacto:
malgorata.miszkurka@Canada.ca

Acceder a la Herramienta para Datos de Inequidad de Salud aquí:
<http://infobase.phac-aspc.gc.ca/healthinequalities>

Anexo A: Indicadores disponibles de la Herramienta para Datos de Inequidad de Salud

Pan-Canadian Health Inequalities Data Tool
Map of Available Indicators

Last modified 2017-02-07



Government of Canada

Gouvernement du Canada

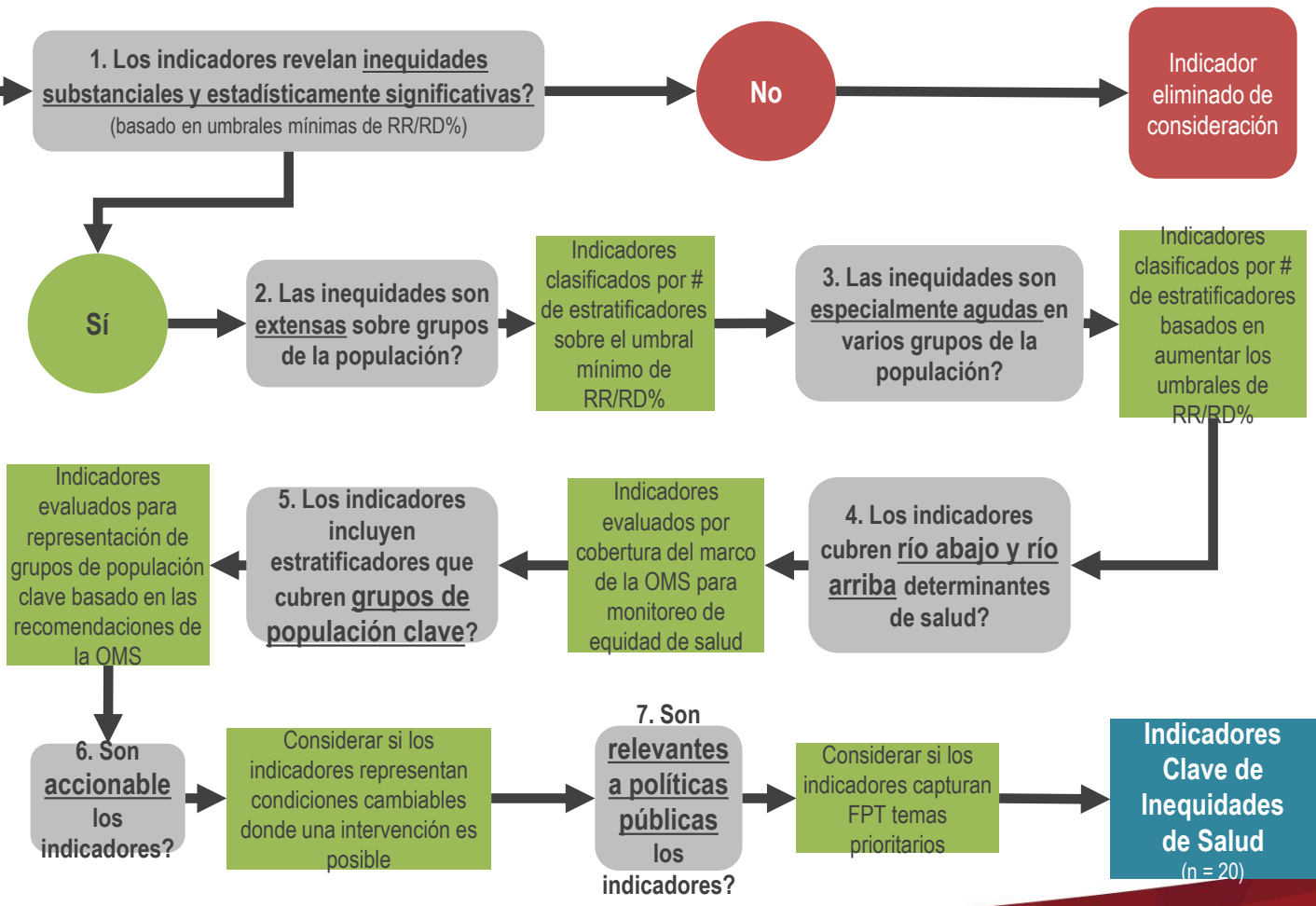
Suggested Citation: Pan-Canadian Health Inequalities Data Tool, 2017 Edition. A joint initiative of the Public Health Agency of Canada, the Pan-Canadian Public Health Network, Statistics Canada, and the Canadian Institute of Health Information.

Anexo B: Seleccionando indicadores claves para el Informe sobre Inequidades de Salud Clave en Canadá

Acceso a espacios de cuidado infantil subsidiados por niño (menores de 6 años) Uso de alcohol (pautas de riesgo a largo plazo) Consumo de alcohol (pautas de riesgo a corto plazo) Mortalidad por todas las causas Amamantamiento: lactancia materna exclusiva - inicio Incidencia del cáncer: total de todos los cánceres Cardiovasculares: mortalidad por enfermedades cerebrovasculares Mortalidad por enfermedades cerebrovasculares Niños en familias de bajos ingresos Enfermedades crónicas - artritis Enfermedades crónicas - asma (de 12 a 19 años) Afecciones crónicas - asma (a partir de 12 años) Afecciones crónicas - asma (a partir de los 20 años) Condiciones crónicas - diabetes (medida) Condiciones crónicas - diabetes (autoinformada) Incidencia del cáncer colorrectal Detección colorrectal Contacto con el médico (médico de cabecera o especialista) Necesidad principal de vivienda Discapacidad Desarrollo temprano Elegibilidad del instrumento para el seguro de empleo (relación B / U) Exposición al humo de segunda mano - a Exposición al humo de segunda mano en vehículos / lugares públicos Incidencia de cáncer de mama en la mujer Inseguridad alimentaria Consumo de frutas y verduras Salud funcional Expectativa de vida ajustada en función del estado de salud Esperanza de vida ajustada a la edad de 18 años Expectativa de vida ajustada según la edad 65 Health Utility Index Índice de informe de prueba de VIH

Herramienta de Inequidades de Salud - indicadores (n = 72)

Mortalidad infantil Mortalidad infantil ≥ 500 gramos Autolesión intencional / mortalidad por suicidio Mortalidad por cardiopatía isquémica Esperanza de vida - al nacer Esperanza de vida - a los 18 años Esperanza de vida - a los 65 años Bajo peso al nacer Incidencia del cáncer de pulmón Mortalidad por cáncer de pulmón Mamografía de maternidad Hospitalización de enfermedades mentales seleccionadas Atención no parental Obesidad (medida) Obesidad (autoinformada) Salud oral - capacidad de masticar Salud oral - Decayed / Missed / Filled Teeth Index Salud oral - dientes faltantes Salud oral - dolor / incomodidad en dientes / encías en los últimos 12 meses Salud oral - presencia de seguro dental Salud bucal - visita con dentista en los últimos 12 meses (CCHS) Salud bucal - visita con odontólogo en los últimos 12 meses (CHMS) Sobrepeso (medido) Sobrepeso (autoinformado) Prueba de Papanicolaou Salud percibida Salud mental percibida Actividad física (durante el tiempo libre) Actividad física (participación y limitaciones de la actividad) Mental positivo el año Posibles años de vida perdidos Incidencia de cáncer de próstata Cuidados regulados Sentido de pertenecer a la comunidad Fumar Tuberculosis: informes de casos activos Mortalidad por lesiones involuntarias Caminar / andar en bicicleta al trabajo Pobre trabajando Estrés en el lugar de trabajo

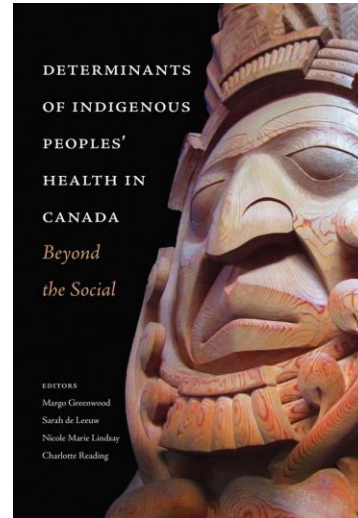


Sentido de los Datos - Contexto indígena

Margo Greenwood

Determinantes de la Salud

- Vida temprana
- Educación
- Empleo y
- las condiciones de trabajo
- Género
- Seguridad alimentaria
- Servicios de atención médica
- Alojamiento
- Ingresos y su distribución
- Red de seguridad social
- Exclusión social
- Desempleo y seguridad laboral



Determinantes Indígenas

- Colonización
- Escuelas residenciales
- Colonialismo y múltiple formas de discriminación p.ej. racismo incluyendo: micro agresiones
- Autodeterminación
- Lenguaje y cultura
- Indigenidad
- Geografía
- Espiritualidad





Herramienta e Informe de Desigualdades en Salud ...

Oportunidades

- Indicadores útiles para identificar y medir las desigualdades entre los grupos de población
- Apoya las desigualdades en salud de individuos y organizaciones que afectan a todos los canadienses, incluido el desarrollo de programas e iniciativas de vigilancia, actividades de vigilancia y áreas prioritarias para la investigación y las acciones en todas las jurisdicciones

Limitaciones

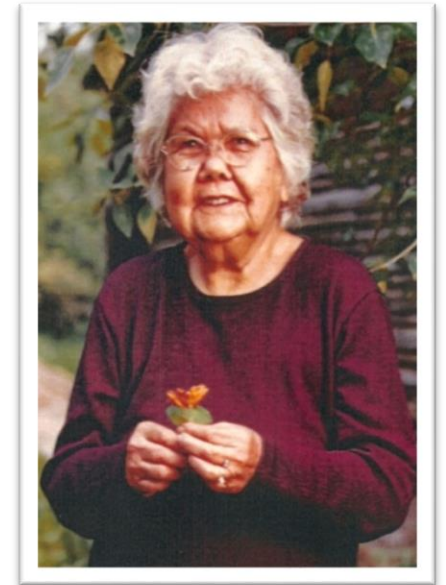
- La aplicación de indicadores a las poblaciones indígenas, si se utilizan incorrectamente, los indicadores cuantitativos y basados en el déficit pueden reforzar los estereotipos negativos y discriminatorios actitudes hacia los pueblos indígenas

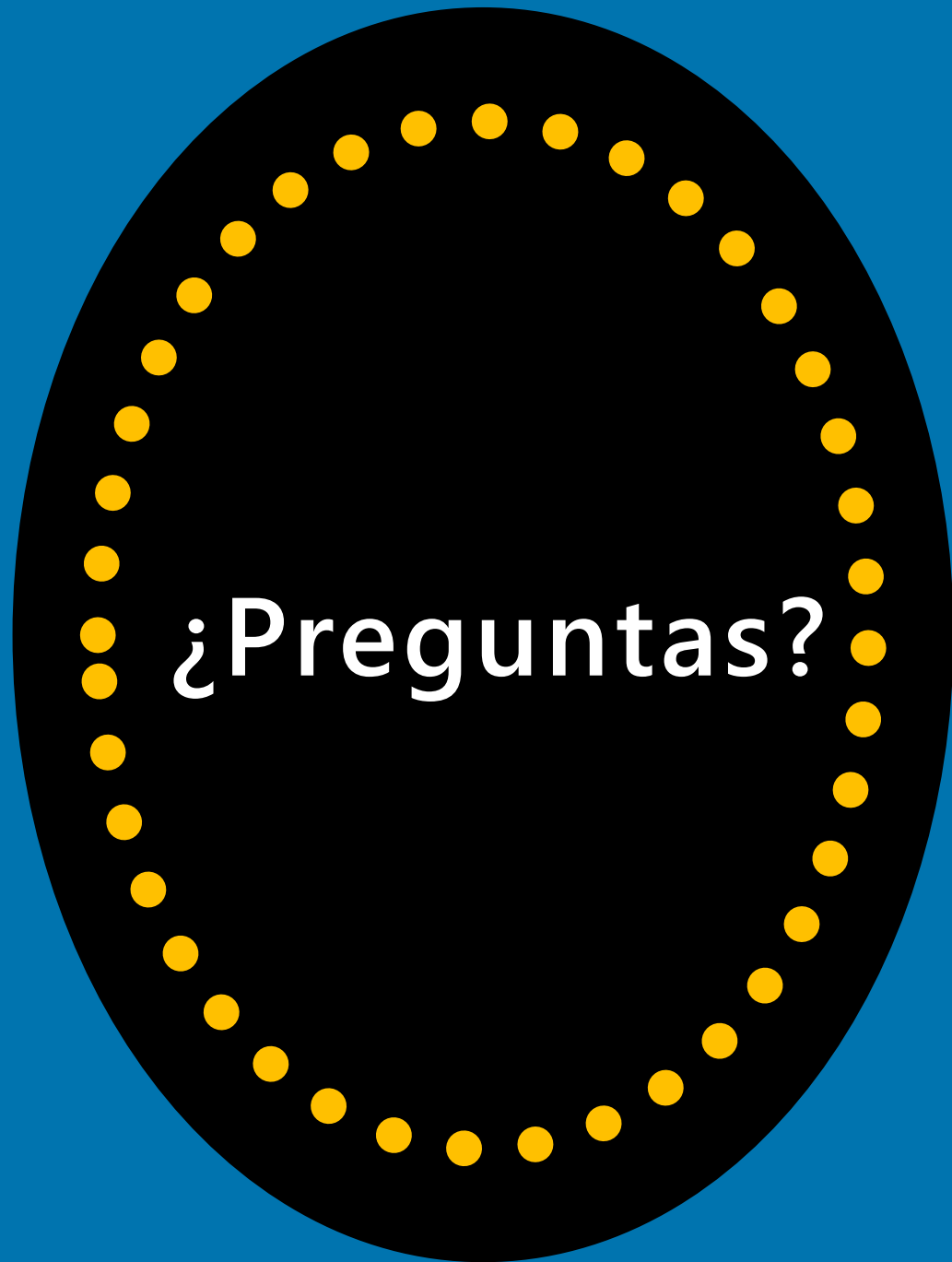


... Herramienta e Informe de Desigualdades en Salud

Considerar

- Indicadores indígenas impulsados por la comunidad, que incluyen las cosmovisiones, las historias y los recursos de los pueblos indígenas, y hacen hincapié en los factores de protección: resiliencia, autodeterminación e identidad
- Continuo reconocimiento y apoyo para la Comisión de la Verdad y la Reconciliación y la Declaración de las Naciones Unidas sobre los Derechos de los Pueblos Indígenas
- Asociaciones y colaboraciones significativas con los pueblos indígenas





¿Preguntas?



GRACIAS!

Para más información sobre la Red:

<http://blumcenter.ucla.edu/xowiki/summit>
mrodriguez@mednet.ucla.edu
HealthEquidadNetwork@mednet.ucla.edu